

# ARTIGLIO MASTER J



CONVENTIONAL  
LOW PROFILE  
RUN FLAT



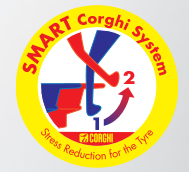
1100 mm / 43"



360 mm / 14"



12" ÷ 26"




 Artiglio Master J  
the heart of the "Leva la Leva" technology

 Artiglio Master J  
el núcleo de la tecnología "Leva la Leva"

# ARTIGLIO MASTER J




 Since 2001, the year our “Leva la leva” technology was introduced, many hurried to chase after us, presenting their own solutions. They called their solutions “no lever”, or “leverless”, or the “automatic lever system”. The truth is however that no one has been able to copy the patented “Leva la leva” system with the “SMART Corghi System” device, the only existing solution that:

- **NEVER TOUCHES THE RIM**, during any working phase
- annuls all tension on the tire during the tire demounting/mounting phases.

This is the difference between Corghi and the others.

**Artiglio Master J** has this technology at its core offered in a very competitive price. A perfect synthesis between tested constructive quality, unique technological solutions and a competitive price represents the ideal machine and a perfect balance for an investment. Since 2001 this has guaranteed our customers a technological advantage that has remained unmatched over time.

**NOT ALL LEVA LA LEVA SOLUTIONS ARE EQUAL!** And we are well aware of this.

 Desde 2001, año de la introducción de nuestra tecnología “Leva la leva”, alguno se ha apresurado a seguirnos presentando sus propias soluciones, en algunos casos llamándolas “sin palanca”, “leverless” o “sistema de palanca automática”. Sin embargo, la verdad es que nadie ha podido copiar el sistema patentado “Leva la leva” con dispositivo “SMART Corghi System”, el único existente que:

- **NO TOCA NUNCA LA LLANTA**, en ninguna de las fases de trabajo
- anula cualquier tensión en el neumático durante las fases de desmontaje/montaje del neumático.

Esta es la diferencia entre Corghi y los demás.

**Artiglio Master J** tiene en su núcleo esta tecnología y la lleva en una banda de precios hasta ahora impensable. Síntesis perfecta entre calidad de fabricación probada, soluciones tecnológicas únicas y precio competitivo, representa la máquina ideal y el equilibrio perfecto para una inversión que, desde 2001, garantiza a nuestros clientes una ventaja tecnológica inigualable a lo largo del tiempo.

**¡LAS “LEVA LA LEVA” NO SON TODAS IGUALES!** Y nosotros lo sabemos bien.

- **Ergonomic and multifunctional consoles** with a display that makes it possible to electronically set the rim diameter and obtain the positioning of the work tools in a quick, practical and safe manner. Divided into three distinct work areas, it makes it easier to immediately recognize movements and makes the system easier to use for the operator.

- **Consola ergonómica y multifunción** con pantalla que permite configurar electrónicamente el diámetro de la llanta y obtener de modo rápido, práctico y seguro la colocación de las herramientas de trabajo; su división en tres áreas distintas de trabajo hace más inmediato el reconocimiento de los movimientos y facilita el uso por parte del operador.



- **Dynamic bead breaking device** with dual specular bead breaker disc. The radial positioning of the discs is made easier by an automatism that is able to prevent any manual positioning by the operator.

**Controlled penetration** (Patent Pending) Precision, rapidity and repeatability are guaranteed by the patented bead breaking system and by the perfectly synchronized and symmetrical motions of the two discs.

- **Dispositivo de destalonadura dinámica** con doble disco destalonador especular. El posicionamiento radial de los discos está facilitado por un automatismo para evitar que el operador deba hacerlo de manera manual.

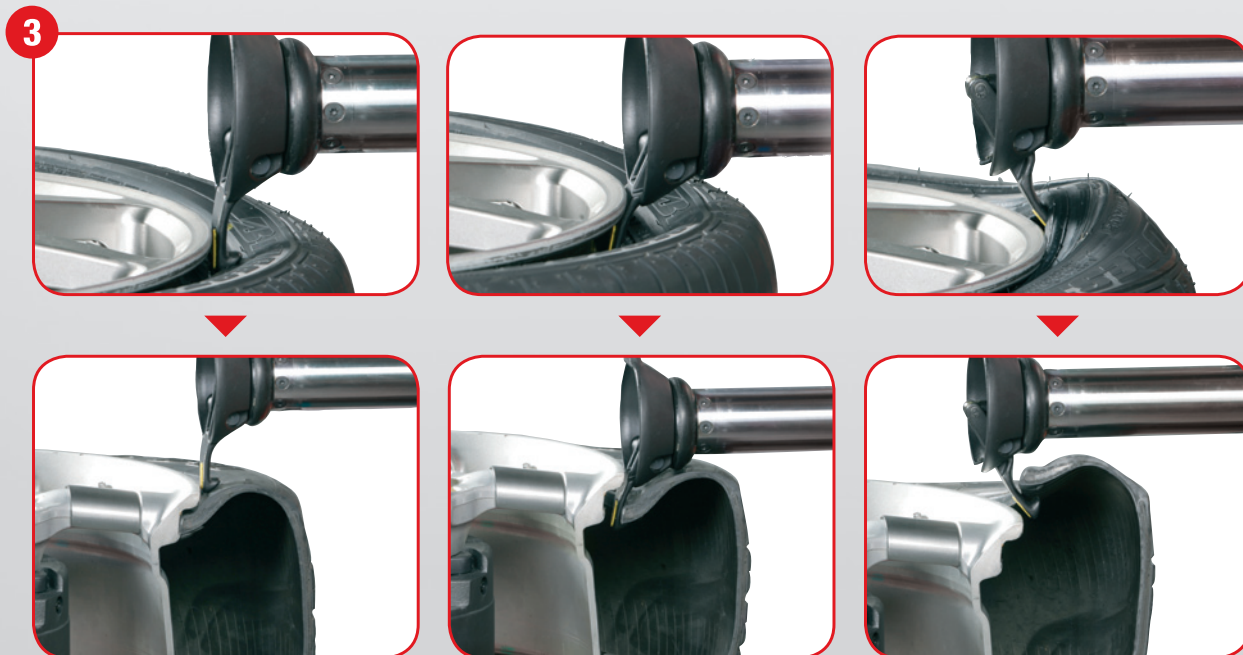
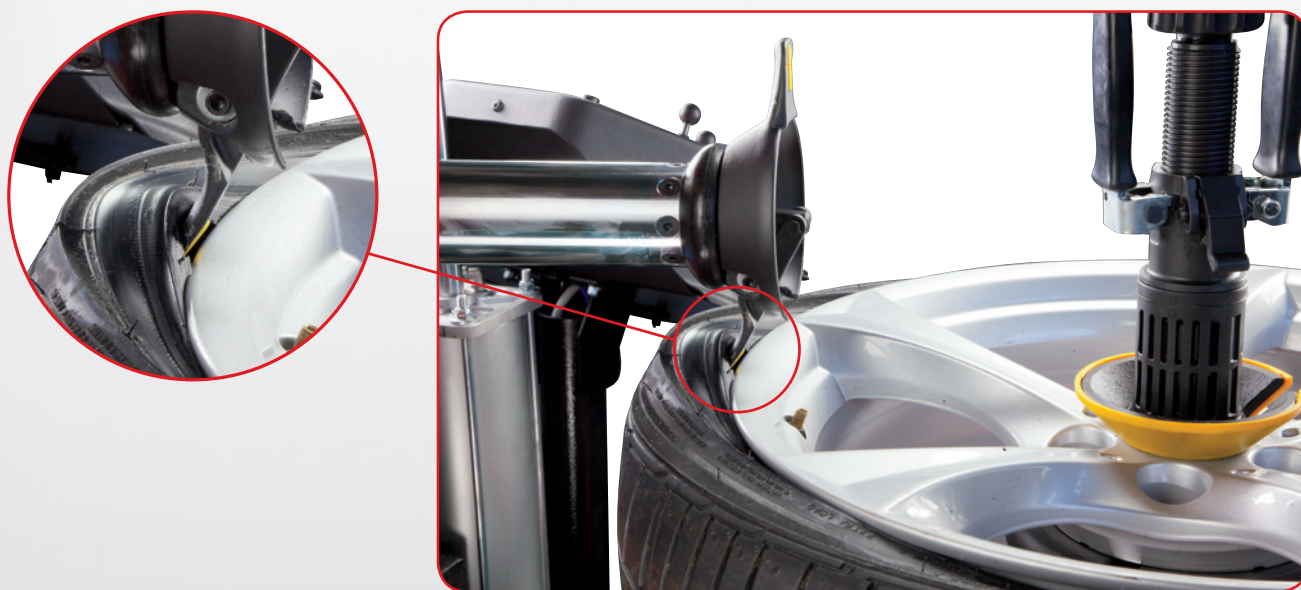
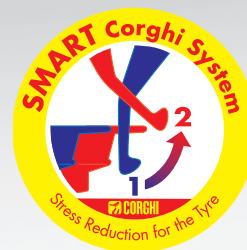
**Penetración controlada** (patent pending) precisión, rapidez y repetitividad están garantizadas por el sistema de destalonadura patentado y por la perfecta especularidad entre los dos discos.





# ARTIGLIO MASTER J

- Bead demounting and mounting tool with automatic bead searching and **Smart Corghi System** demounting movement is able to reduce the tension on the tire **without ever touching the rim**.
- Herramienta de desmontaje y montaje de talón con búsqueda automática del talón y movimiento de desmontaje **Smart Corghi System** capaz de reducir la tensión en el neumático **sin tocar nunca la llanta**.



- Automatic location of the tire bead, with no contact with the rim itself, regardless of its shape.
- Búsqueda automática del talón del neumático sin ningún contacto con la llanta, independientemente de su forma.

- **SAFE AND UNIVERSAL WHEEL CLAMPING**

The axial mounting turntable ensures rapid clamping while permitting bead breaking on both sides without having to turn the wheel itself. The constant working height (reverse rims excluded) has been optimized for ideal operator ergonomics with all wheel types.

- **BLOQUEO DE LA RUEDA SEGURO Y UNIVERSAL**

El autocentrante de fijación axial permite un bloqueo rápido, logrando además la destalonadura de ambos flancos sin la necesidad de girar la rueda. La altura de trabajo constante (excepto con llantas de canal invertido) está estudiada para una perfecta ergonomía en los movimientos del operador con cualquier tipo de rueda.



4



4

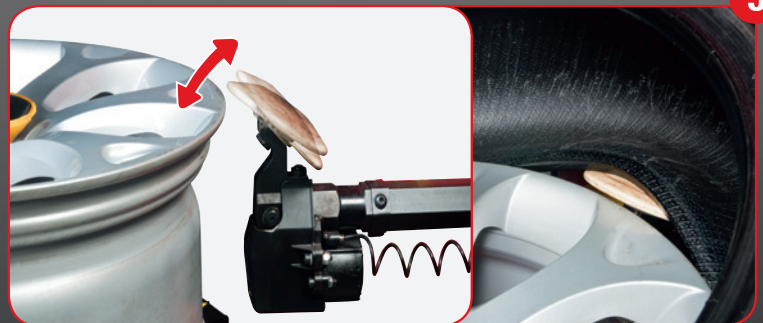


- **Axial mounting turntable** allows quick, secure wheel clamping and bead breaking on both sides with no need to turn the wheel over (wheel is clamped on the machine just once).

- **Autocentrante de fijación axial**, permite el centrado seguro y veloz de la rueda y la destalonadura de ambos flancos en una sola toma (sin necesidad de girar la rueda).

- Rapid bottom bead demounting procedure with **bead breaker disc** (particularly useful with stiff sidewalls)

- Procedimiento rápido con **disco destalonador** (especialmente indicado con flancos duros) para desmontar con el talón inferior



5



# ARTIGLIO MASTER J

- Bead depressor with adjustable working height
- Depressor shape ideal for RFT tires
- Standard in all versions
  
- *Prensación con altura de trabajo regulable*
- *La forma del prensador es ideal para neumáticos RFT*
- *De serie en todas las versiones*



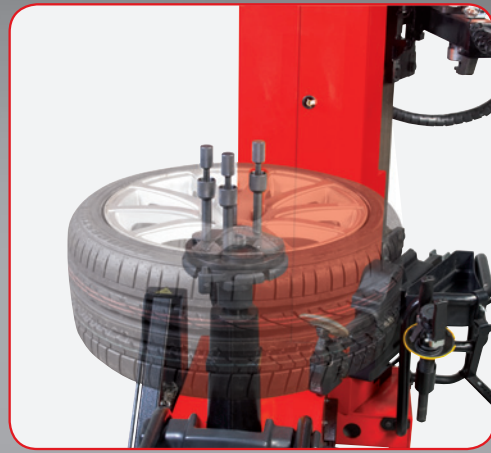
- **Fixed work position**  
Pedals, consoles, tray and wheel loading on the same side and a constant working height to obtain perfectly ergonomic movements.
  
- **Posición fija de trabajo**  
*Pedales, consola, recipiente y carga de rueda en el mismo lado y una altura de trabajo constante para obtener una perfecta ergonomía en los movimientos.*

- **EFFORTLESS OPERATION** a wheel lifter for effortlessly placing wheels of any type onto the turntable (standard accessory)
  
- **SIN ESFUERZO** el elevador permite colocar en el autocentrante cualquier tipo de rueda sin ningún esfuerzo (dotación de serie)





- Pick-up rim kit
- *Kit llantas de furgón*



- Universal flange for closed rims and for rims with delicate central hole.
- *Brida universal para llantas ciegas y para llantas con el orificio central de la llanta de borde fino o delicado*



- Reverse wheel flange
- *Brida para ruedas con canal invertido*



- TI system kit (optional)
- *Kit entalonadura rápida: TI System*

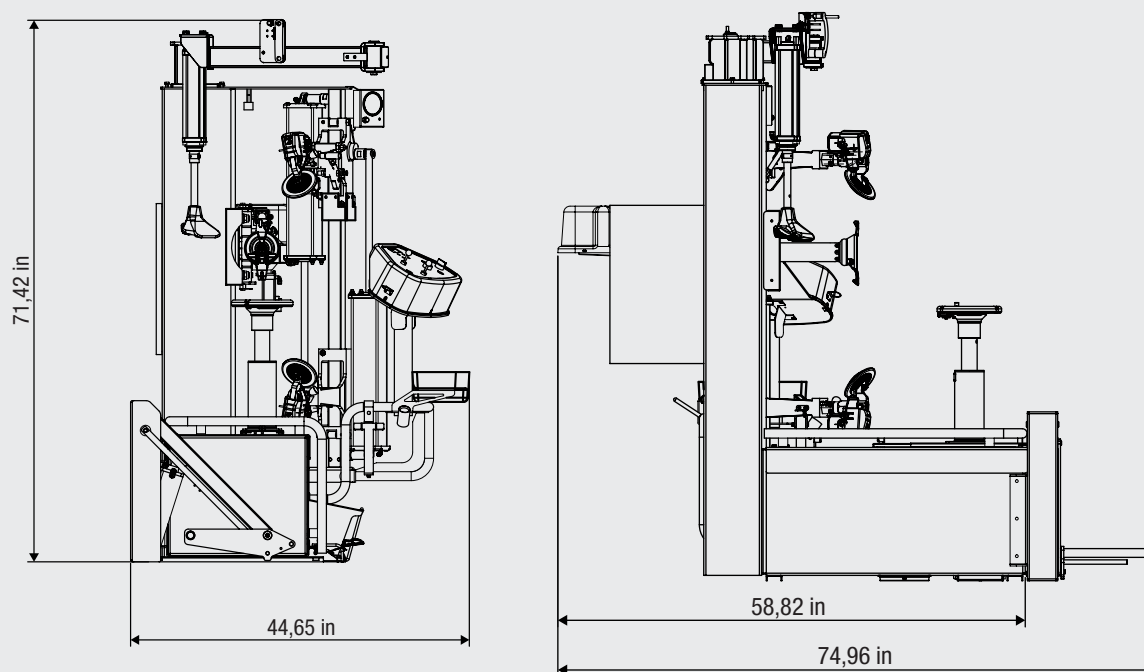
## STANDARD ACCESSORIES - DOTACIÓN DE SERIE



**TECHNICAL DATA****DATOS TÉCNICOS**

<b>wheel dimension range</b>	<b>rango de dimensiones rueda</b>	
rim diameter	diámetro llanta	12" ÷ 26" (305 ÷ 660 mm)
maximum tire diameter	diámetro máx. neumático	43,31" (1100 mm) (*)
maximum tire width	anchura máxima del neumático	14" (360 mm)
tire types processed	neumáticos tratables	conventional, low profile and Run Flat
<b>turntable</b>	<b>autocentrante</b>	
clamping	bloqueo	manuale - manual - manuelle
drive system	motorización	2 speed motoinverter -
rotation torque	par de rotación	811,8 ft/lbs (1100 Nm)
rotation speed	velocidad de rotación	7 - 18 rpm
<b>bead breaker</b>	<b>destalonadora</b>	
maximum bead breaking range	campo máximo de destalonadura	18" (457 mm)
bead breaker stroke	carrera destalonadora	17,7" (450 mm)
bead breaker force	fuerza destalonadora	1710 lb <sub>f</sub> (7600 N)
<b>wheel loading / unloading</b>	<b>carga/descarga rueda</b>	
operation	accionamiento	pneumatic -
max wheel weight	peso máx. rueda	187,4 lbs (85 Kg)
<b>power supply</b>	<b>alimentación</b>	
electric 1Ph	eléctrica 1 Ph	230V - 0,98 kW 50 Hz
electric 1Ph (alternative)	eléctrica 1 Ph (alternativa)	110V - 0,98 kW 60 Hz
pneumatic operating pressure	neumática de servicio	8 ÷ 9,5 bar ( minimum - min )
<b>weight</b>	<b>peso</b>	881,85 lbs (400 kg)

\*It changes according to rim size - Variable al variar de la dimensión de la llanta

**OVERALL DIMENSIONS • DIMENSIONES TOTALES**

The manufacturer reserves the right to modify the features of its products at any time.  
Las fotografías, las características y los datos técnicos no son vinculantes. La empresa se reserva el derecho de modificarlos en cualquier momento.  
Code/ Cód. DPCG000521 - 09/2013

To protect the planet and reduce paper usage, our catalogues are viewable online at the website [www.corghicom.com](http://www.corghicom.com). Printing responsibly contributes to saving the environment. Para ayudar al planeta optimizando el consumo de papel, nuestros catálogos se pueden consultar en el sitio [www.corghicom.com](http://www.corghicom.com). Una impresión responsable contribuye a preservar el medio ambiente.

